

Valparaiso, l'escale de rêve du SIH

Emilie Le Roy, Vincent Badts et Anne-Sophie Pencreac'h
Unité Hisseo de l'Ifremer à Brest

19 mars 2025

01.

Valparaiso, quèsaco ?

Valparaiso



Application R-shiny de validation et d'exploration de données collectées dans le cadre du SIH :

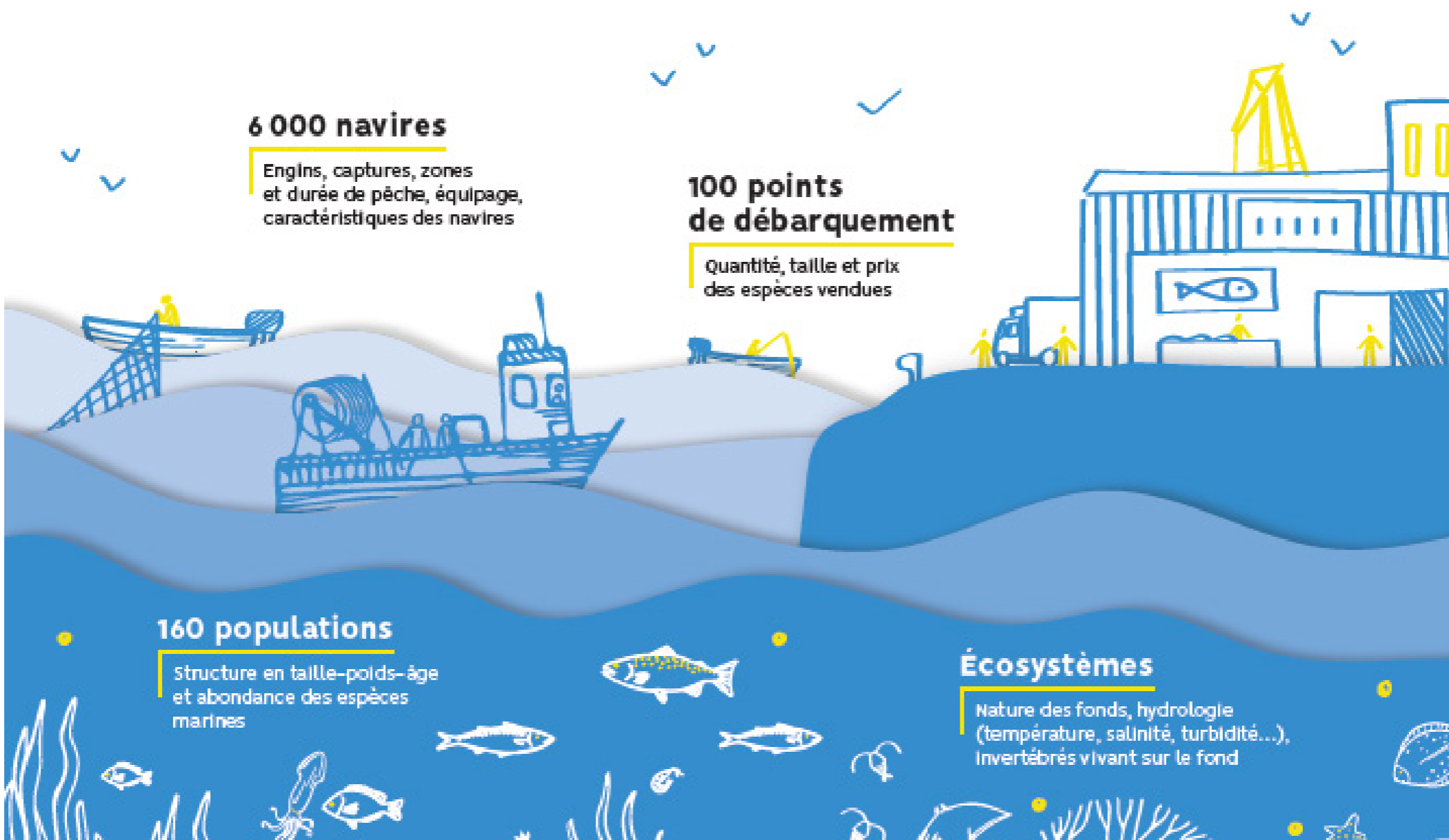
- **Reproduit et améliore** des contrôles existants aux formats .doc, .xls ou .pdf
- **Crée** de nouveaux contrôles par transversalité
- **Qualifie** certaines données

02.

Le SIH

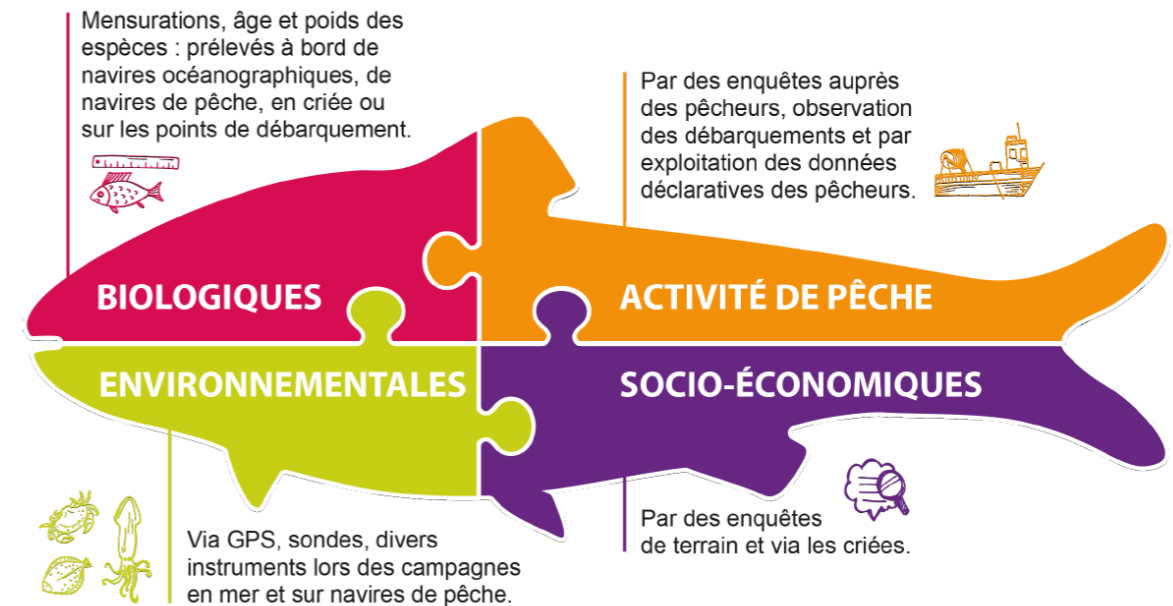
Systeme d'informations halieutiques

SIH : Réseau d'observation des ressources halieutiques et de leur exploitation par la pêche professionnelle



Ses missions en Hexagone et outremer

- **Fonder le socle de données** sur la pêche, les ressources et les écosystèmes halieutiques, indispensables à la **recherche scientifique** et à la mise en œuvre des **politiques françaises et internationales**.
- **Organiser l'acquisition des données** en mer, à terre et par voie électronique.
- **Animer le cycle de vie des données**



Cycle de vie de la donnée



- **Sciences participatives** : les pêcheurs ont toujours été des partenaires de collecte, sur la base du volontariat
- **Le saisisseur est acteur** des données qu'il produit grâce à la validation menée au fil de l'eau et en autonomie sur internet
- **La spatialisation des données** s'effectue désormais **AVANT** la valorisation des données

03.

Les coulisses de l'application

Quelles données sont validées ?

Données biologiques + Activité de pêche = 5 dispositifs de collecte

Représentations graphiques :

- Relations taille-poids, taille-âge
- Cohérence de lecture d'âge par intercalibration



- Spatialisation : métiers, effort de pêche, saisonnalité, traits de chalut/pose de filets
- Métiers pratiqués au regard de l'historique du navire et des équipes terrain
- Espèces et quantités débarquées pêchées
- Durée des marées

- Pas de contrôle : calibrage des outils de mesure, réception de données par voie électronique

- Pas encore traitées, prévues après mise en place de la sous-traitance de la maintenance évolutive. Solution actuelle par échange de fichiers .xls



Les atouts de la spatialisation

- Anticipation des corrections, avant restitution des données
- Éviction de contrôles bridés par des scripts : l'activité humaine est parfois imprévisible, tout ne peut pas être retranscrit par formules mathématiques
- Rapidité à déceler les erreurs de position de navires ou d'engins de pêche
- Représentation fine de l'effort de pêche qui peut mettre en exergue des erreurs de saisie



Les autres outils de validation

- Représentations graphiques : validation visuelle comme la cartographie
- Référentiels régionalisés : Atlantique, Méditerranée, La Réunion, Mayotte, Guyane, Martinique, Guadeloupe
- Tables de correspondance : métier*secteur, métier*durée de la marée
- Croisements de données :
 - Avec les **données historiques** d'un même dispositif, comme taille-poids-âge d'un individu
 - **Entre dispositifs** de collecte, pour la cohérence des métiers de pêche pratiqués et de leurs secteurs en mer
 - Avec la source **Sacrois**, résultat d'un algorithme qui reconstitue chaque marée des navires et incluant ces sources de données : **déclaratives, ventes, géolocalisation, administratives, observations Ifremer**
- Partage de commentaires entre observateurs et responsables thématiques



La démo !

Année de validation :

Navire :

Valparaiso

Bienvenue à Valparaiso !
L'application de validation et d'exploration des données du Système d'informations halieutiques de Ifremer

Informations de connexion
Nom : Emilie LE ROY
ID : er0eae6
Société :
Adresse : ZI de la Pointe du Diable - CS 10070 - 29280 Plouzané
E-mail : E. Le Roy@ifremer.fr

Vos programmes
Résumé de vos droits connus du système Harmonie :

Programme	Droits	Lieux d'Immatriculation
SIH-ACTIFLOT	Gestion des programmes et stratégies Saisie	Tous
SIH-OBSBIO	Validation	Tous Pointe-à-Pitre Saint-Denis de la Réunion Dzaoudzi
SIH-OBSDEB	Saisie	Fort-de-France Cayenne
SIH-OBSMER	Saisie	
SIH-OBSVENTE	Saisie	



03.

Conclusion

Conclusion

- Petit bémol pour la **maintenance** : pas de compétence interne, la mise en place d'un marché prend du temps ;
- Au-delà du contrôle, Valparaiso est aussi un outil d'**exploration** des données ;
- C'est un **projet transversal REstructurant** pour le SIH, grâce auquel chaque acteur veut s'approprier l'entrepôt de données créé, pour d'autres usages ;
- L'autonomie dégagée pour les saisisseurs est un gain de **temps et de qualité** ;
- Le **processus qualité** du SIH est renforcé par l'application de validation et la documentation associée : 5 manuels techniques et d'utilisation.





Merci ! À votre écoute pour vos questions.

