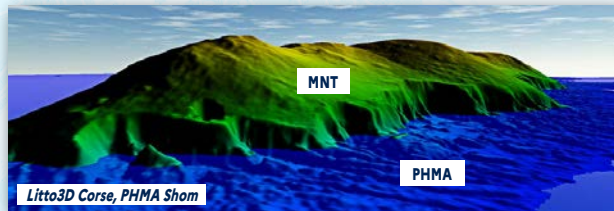




NÉCESSITÉ D'UNE RÉVISION DU RÉFÉRENTIEL UNIQUE DU TRAIT DE CÔTE EN OUTRE-MER

En métropole, remplacement du Trait de côte Histolitt© lors de la publication de la Limite terre-mer (Production IGN-Shom 2021) :

- Modélisation des plus hautes mers astronomiques (PHMA)
- Haute résolution
- Grande richesse sémantique
 - Description fine de la nature de côte
 - Interaction avec les limites maritimes administratives
- Conforme aux normes de l'Organisation Hydrographique Internationale (OHI) et directive Inspire



Production réalisée par intersection de données altimétriques et marégraphiques

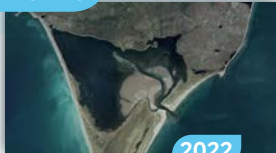
- Litto3D et RGE Alti©
- Niveaux des plus hautes mers astronomiques PHMA (BathyElli v2.1) et Références Altimétriques Maritimes (RAM)
- BD ORTHO® et Ortho littorale

En outre-mer, la référence reste Histolitt© (Production IGN Shom 2009) selon la note du GIMel « [Recommandations d'usage concernant les limites entre la terre et la mer](#) »

Choisir une méthode adaptée à chaque territoire d'outre-mer en exploitant les nombreuses données récentes disponibles



BD ORTHO®



2022

Litto3D



2024



Exemple de données disponibles sur Miquelon

Limite terre-mer Guyane : [étude de faisabilité](#), inventaire des données et évaluation de méthodes adaptées au contexte géomorphologique et aux spécificités bio-géographiques locales réalisée par le Shom, en concertation avec les acteurs locaux.



Guadeloupe



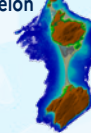
Martinique



Saint-Martin
Saint-Barthélemy



Saint-Pierre-et-
Miquelon



Mayotte



La Réunion

